

UNIVERSIDADES DEL CONSEJO DE RECTORES Resumen Comparativo de Aranceles 2009

Promedio de Arancel de Inscripción

La Universidad de La Frontera, tiene un arancel de inscripción de \$ 115.000.-, en comparación con los aranceles de inscripción de las Universidades del CRUCH, se tiene que 11 universidades tienen un arancel menor al de la UFRO, 3 universidades tienen igual arancel de inscripción y 10 universidades un arancel mayor.

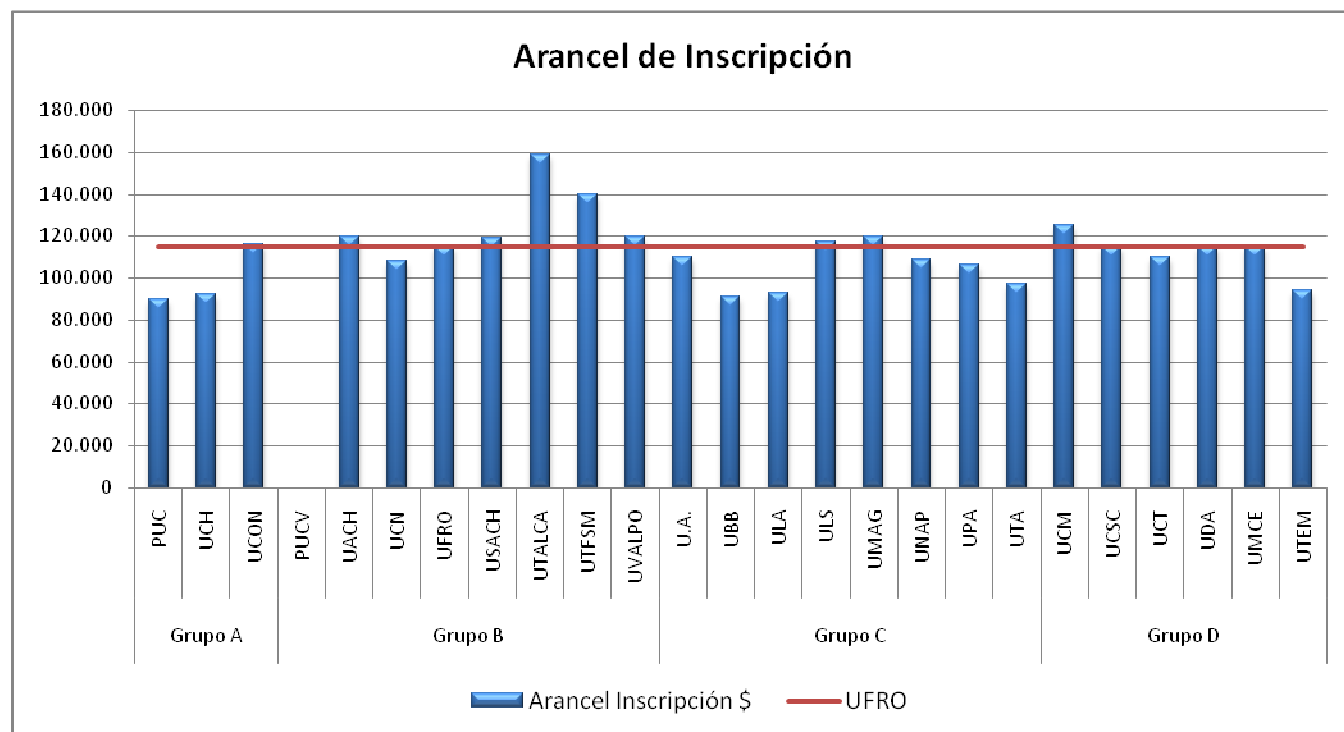


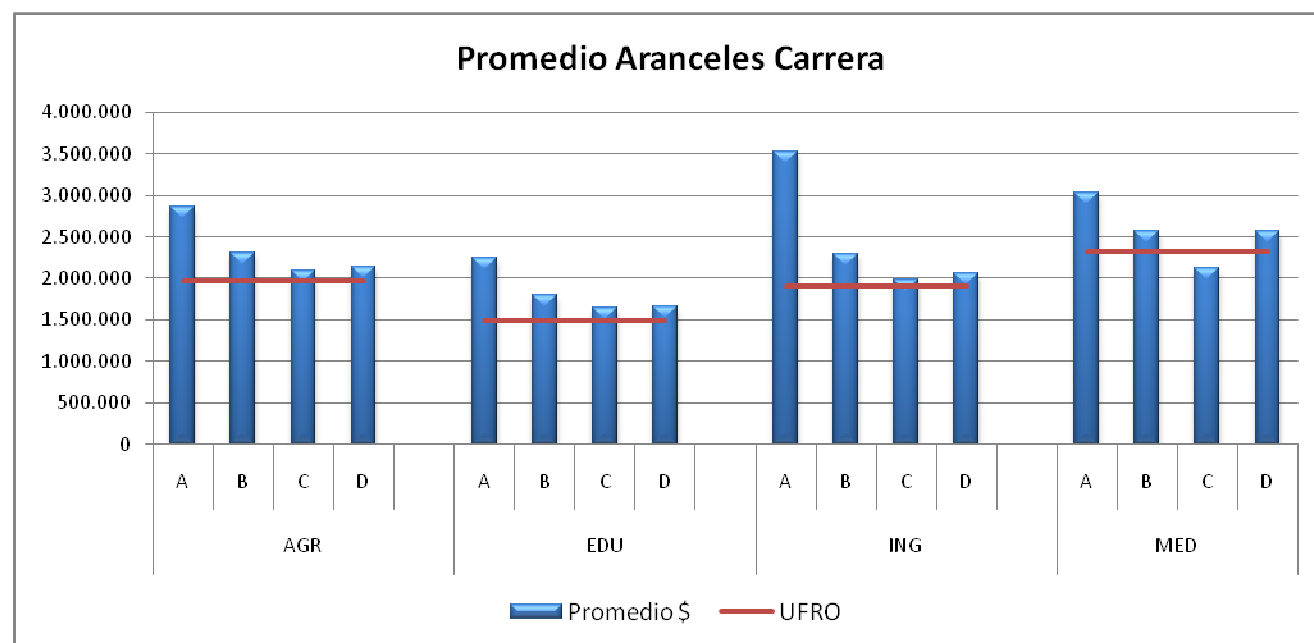
Tabla N° 1. Detalle de arancel de inscripción por universidad

Grupo	Sigla AFD	Nombre Universidad	Arancel de inscripción \$
Grupo A	PUC	P.U. Católica de Chile	90.000
	UCH	U. de Chile	92.500
	UCON	U. de Concepción	115.900
Grupo B	PUCV	P.U. Católica de Valparaíso	-
	UACH	U. Austral de Chile	120.000
	UCN	U. Católica del Norte	108.000
	UFRO	U. de La Frontera	115.000
	USACH	U. de Santiago de Chile	119.400
	UTALCA	U. de Talca	158.600
	UTFSM	U. Téc. Federico Sta. María	140.000
	UVALPO	U. de Valparaíso	120.000

Grupo	Sigla AFD	Nombre Universidad	Arancel de inscripción \$
Grupo C	U.A.	U. de Antofagasta	110.000
	UBB	U. del Bío-Bío	91.000
	ULA	U. de Los Lagos	93.000
	ULS	U. de la Serena	117.176
	UMAG	U. de Magallanes	120.000
	UNAP	U. Arturo Prat	109.000
	UPA	U. de Playa Ancha de Cs. de la Ed.	106.000
	UTA	U. de Tarapacá	97.000
Grupo D	UCM	U. Católica del Maule	125.000
	UCSC	U. C.de la S. Concepción	115.000
	UCT	U. Católica de Temuco	110.000
	UDA	U. de Atacama	115.000
	UMCE	U. Metropolitana de Cs. de la Ed.	115.000
	UTEM	U. Tecnológica Metropolitana	94.000

Promedio Arancel Anual de Carrera

En relación al promedio de los aranceles de carrera respecto a los aranceles de las universidades del Consejo de Rectores que imparten carreras similares a la oferta 2009 de la UFRO, se ha realizado un análisis de estos aranceles por Facultad y para cada uno de los grupos.



En términos globales, se tiene que el promedio de los aranceles de las cuatro facultades de la Universidad de La Frontera, en relación a los cuatro grupos de clasificación de Universidades del CRUCH, son menores a excepción del Grupo C, y sólo para carreras de la Facultad de Medicina.

Tabla N° 2. Promedio de arancel anual de carrera, por Facultad y Grupo

Facultad	Grupo	Promedio CRUCH \$	Promedio UFRO	Promedio - UFRO
Ciencias Agropecuarias y Forestales	A	2.870.850	1.969.000	901.850
	B	2.303.000	1.969.000	334.000
	C	2.088.375	1.969.000	119.375
	D	2.137.000	1.969.000	168.000
Educación y Humanidades	A	2.240.486	1.485.778	754.708
	B	1.795.526	1.485.778	309.748
	C	1.641.763	1.485.778	155.985
	D	1.665.458	1.485.778	179.680
Ingeniería, Ciencias y Administración	A	3.522.533	1.914.313	1.608.220
	B	2.287.035	1.914.313	372.722
	C	1.992.988	1.914.313	78.675
	D	2.056.545	1.914.313	142.232
Medicina	A	3.039.790	2.332.500	707.290
	B	2.571.156	2.332.500	238.656
	C	2.131.500	2.332.500	-201.000
	D	2.577.125	2.332.500	244.625